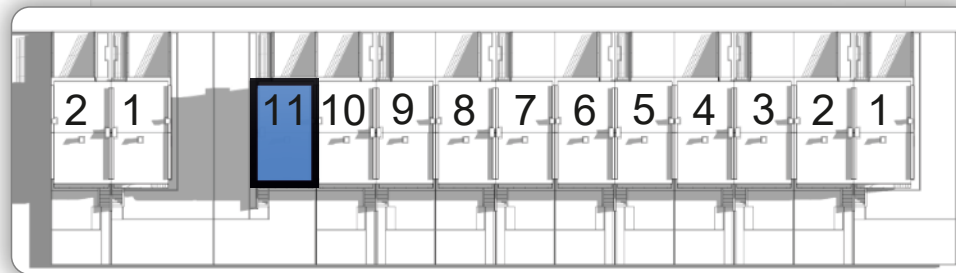




# Apartamenty Kameliowa III etap



Działka nr 4/55

Budynek nr 11

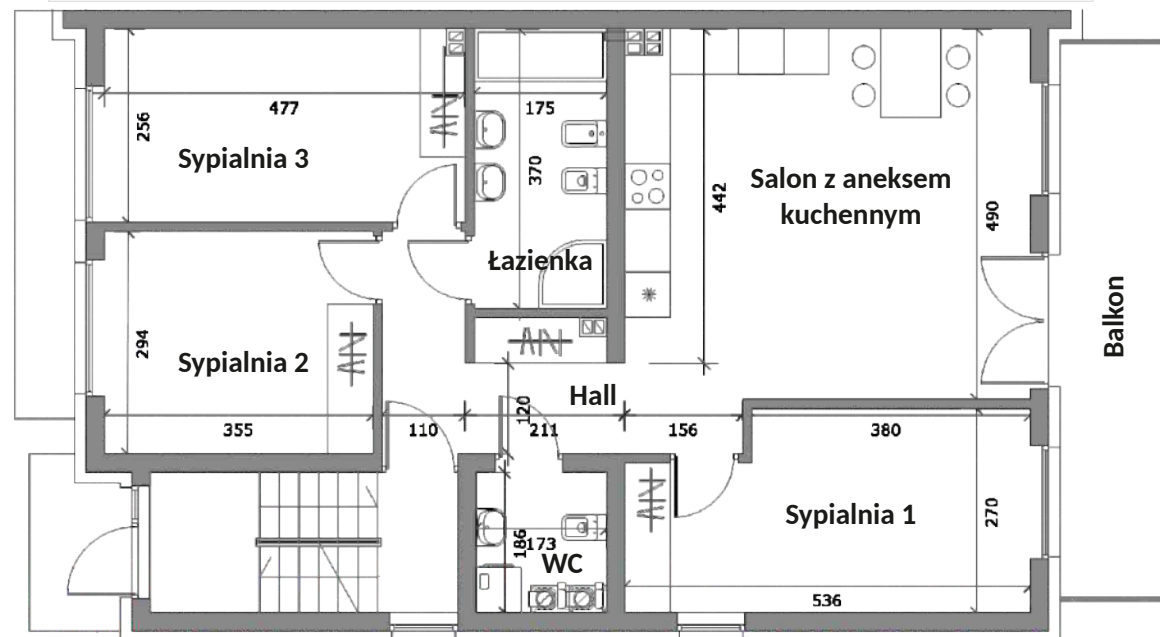
Mieszkanie nr 1

Parter

POWIERZCHNIA  
77,33 m<sup>2</sup>

1. Hall	6,46 m <sup>2</sup>
2. Salon z aneksem kuchennym	26,77 m <sup>2</sup>
3. Łazienka	6,26 m <sup>2</sup>
4. WC	2,89 m <sup>2</sup>
5. Sypialnia 1	12,94 m <sup>2</sup>
6. Sypialnia 2	10,18 m <sup>2</sup>
7. Sypialnia 3	11,83 m <sup>2</sup>

Powierzchnia dodatkowa	
8. Balkon	11 m <sup>2</sup>



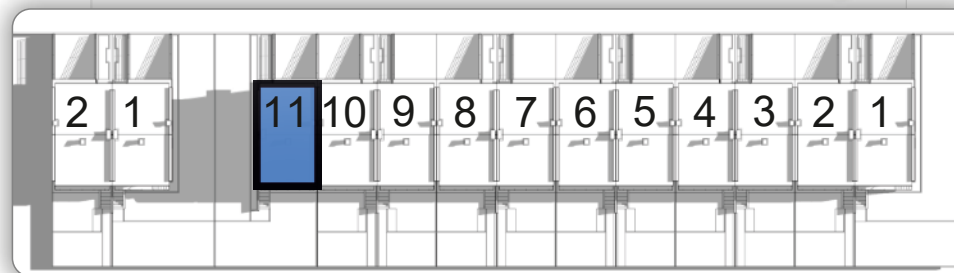
Biuro Sprzedaży Mieszkań  
ul. Lipowa 11 lok. 1  
20-020 Lublin

tel. 506 40 40 44  
amb.lu





# Apartamenty Kameliowa III etap



Działka nr 4/55

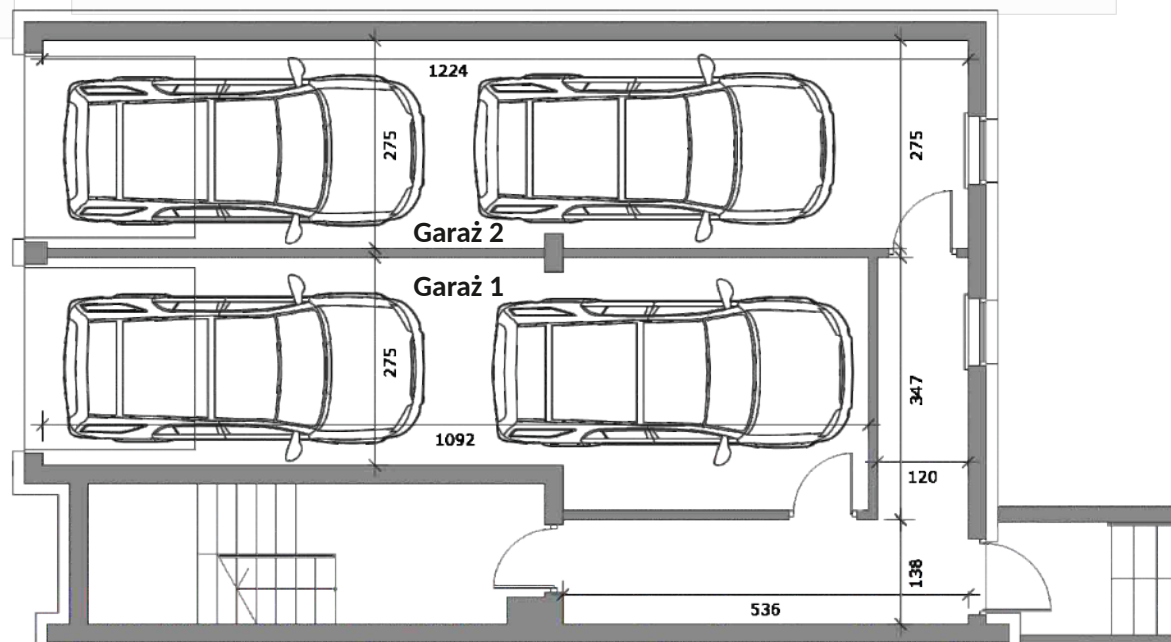
Budynek nr 11

Garaż nr 1,2

Piwnica - 1

POWIERZCHNIA

Garaż nr 1 - mieszkanie nr 1	31,83 m <sup>2</sup>
Garaż nr 2 - mieszkanie nr 2	33,00 m <sup>2</sup>



Biuro Sprzedaży Mieszkań  
ul. Lipowa 11 lok. 1  
20-020 Lublin

tel. 506 40 40 44  
amb.lu



