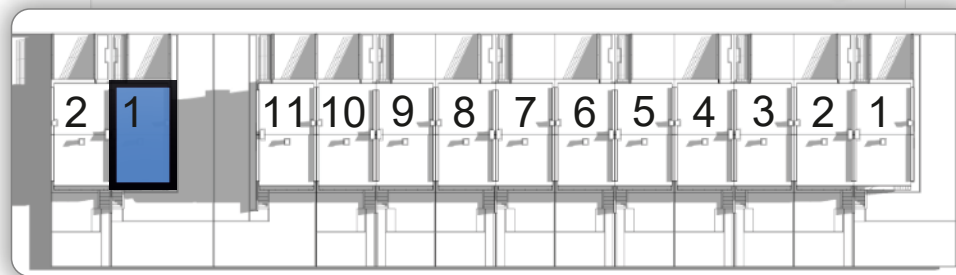




Apartamenty Kameliowa III etap



Działka nr 4/54

Budynek nr 1

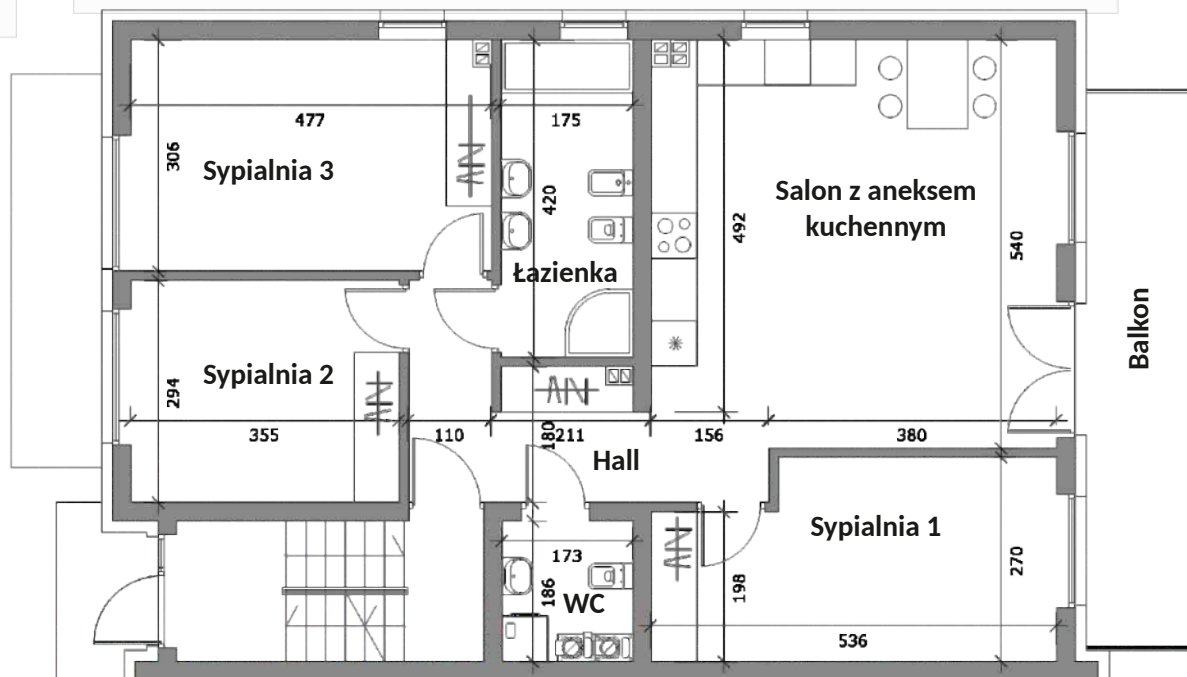
Mieszkanie nr 1

Parter

POWIERZCHNIA
83,20 m²

1. Hall	6,46 m ²
2. Salon z aneksem kuchennym	29,43 m ²
3. Łazienka	7,11 m ²
4. WC	2,89 m ²
5. Sypialnia 1	12,94 m ²
6. Sypialnia 2	10,18 m ²
7. Sypialnia 3	14,19 m ²

Powierzchnia dodatkowa	
8. Balkon	11 m ²



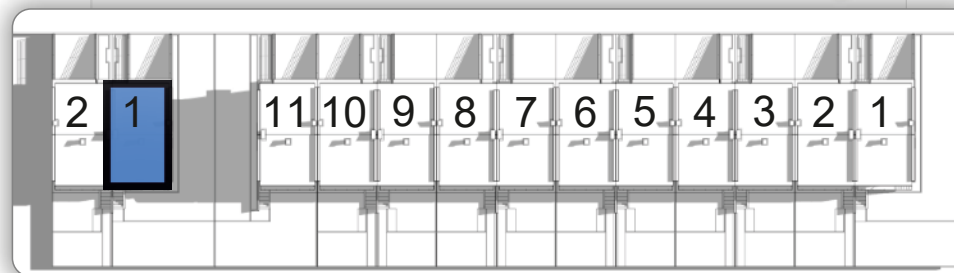
Biuro Sprzedaży Mieszkań
ul. Lipowa 11 lok. 1
20-020 Lublin

tel. 506 40 40 44
amb.lu





Apartamenty Kameliowa III etap



Działka nr 4/54

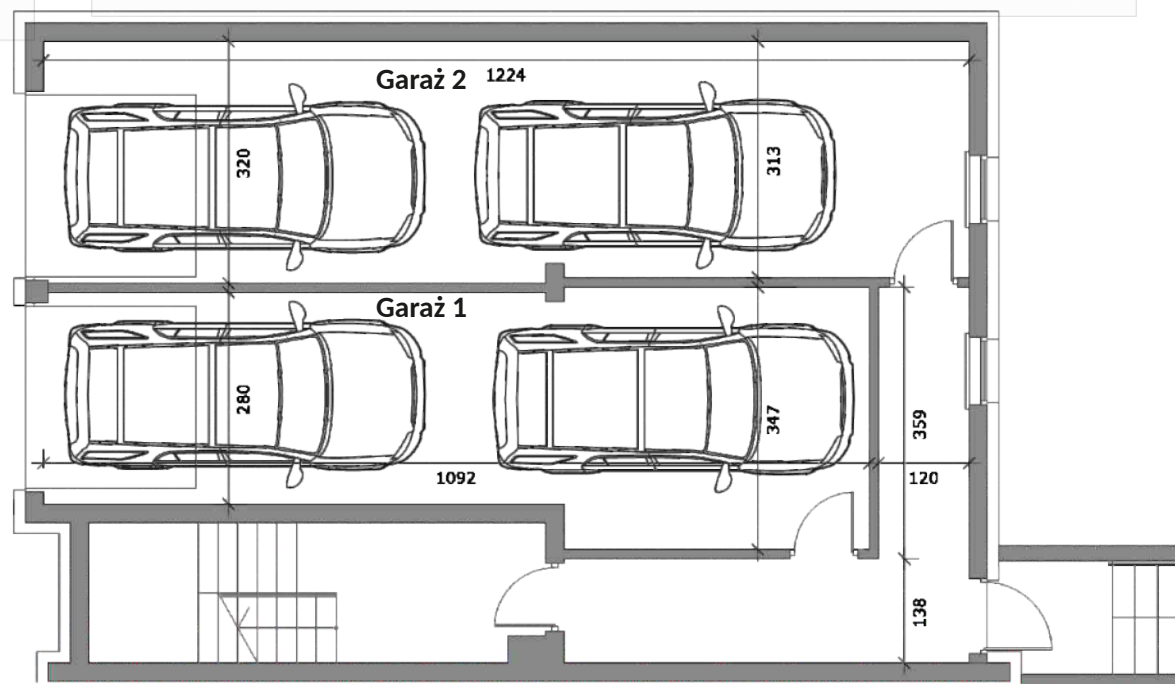
Budynek nr 1

Garaż nr 1,2

Piwnica - 1

POWIERZCHNIA

Garaż nr 1 - mieszkanie nr 1	32,67 m ²
Garaż nr 2 - mieszkanie nr 2	38,10 m ²

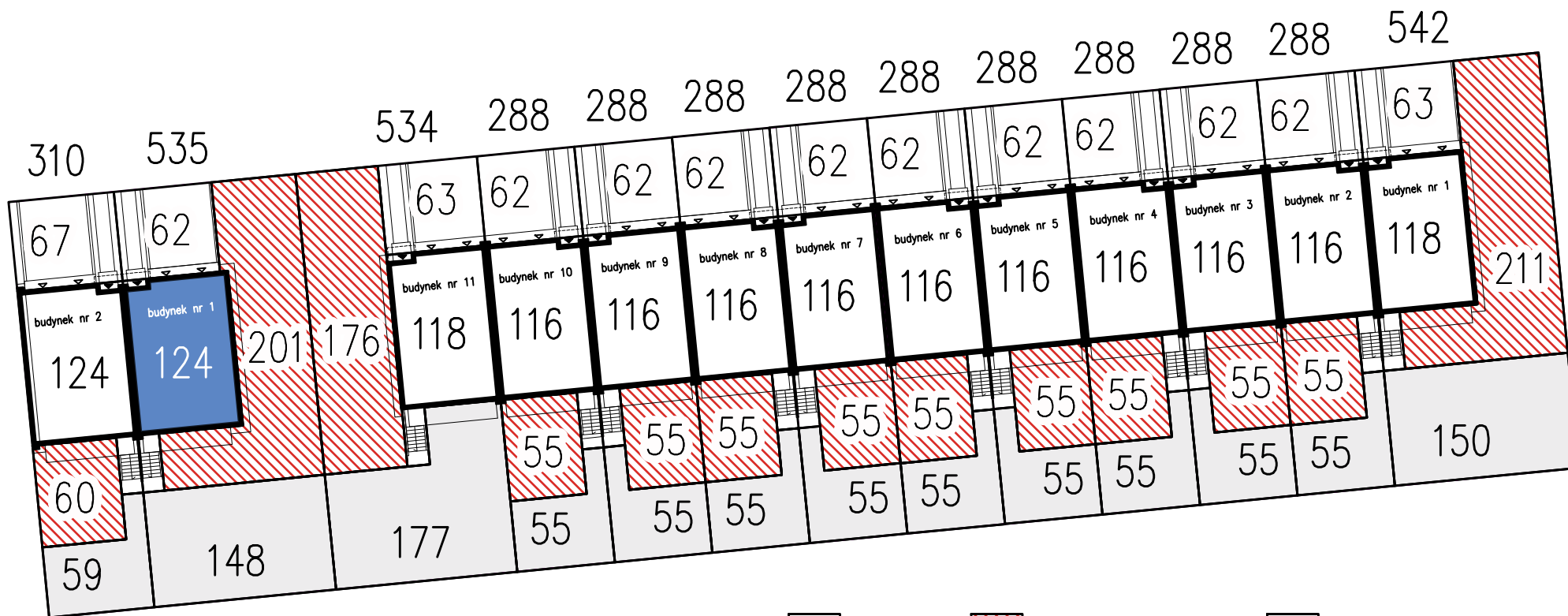


Biuro Sprzedaży Mieszkań
ul. Lipowa 11 lok. 1
20-020 Lublin

tel. 506 40 40 44
amb.lu



Apartamenty Kameliowa III etap



TEREN WSPÓLNY
 TEREN PRZYNALEŻNY DO LOKALU NR 1
 TEREN PRZYNALEŻNY DO LOKALU NR 2

Biuro Sprzedaży Mieszkań
 ul. Lipowa 11 lok. 1
 20-020 Lublin

tel. 506 40 40 44
 amb.lu

